

Når erfaringsekspertise og fagekspertise mødes – samskabelse mellem politi og etniske minoritetsforeninger

**MARIANNE STAAL STOUGAARD, PH.D.,
UCL ERHVERVSAKADEMI OG PROFESSIONSHØJSKOLE**

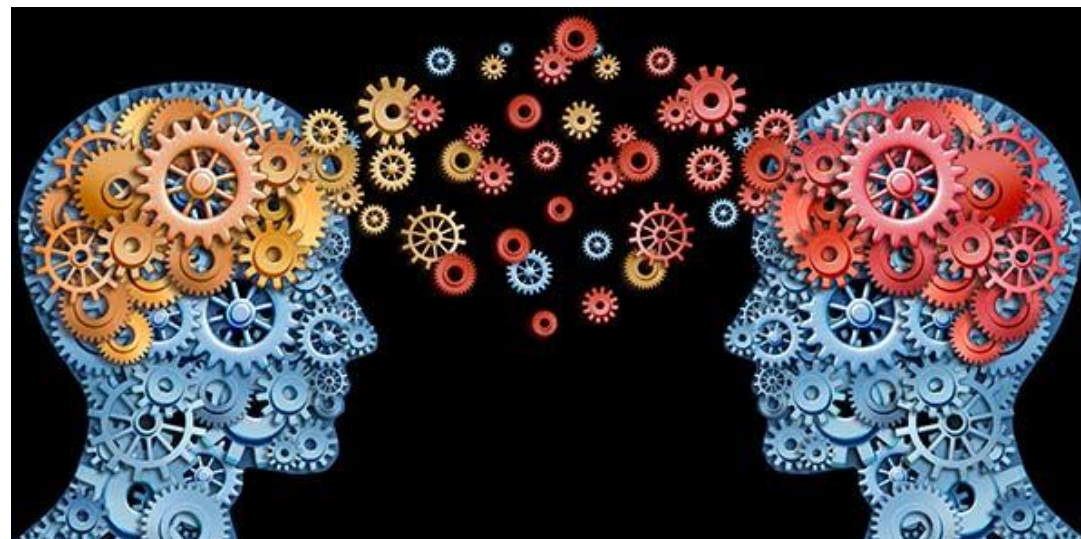
**KONFERENCE: CIVILSAMFUNDETS POTENTIALE I
KRIMINALITETSFOREBYGGELSE. CFBU**

Politiets dialogindsats

- Formål
 - Forbedre relationen mellem de lovlige etniske minoritetsborgere og politiet
 - Nedbryde fordomme mellem parterne
 - Bekæmpelse og forebyggelse af kriminalitet / et trygt boligområde
- Metode
 - Kortlægning af og kontakt til foreninger og netværk i området
 - Afholdelse af forskellige typer dialogmøder med foreninger og netværk i området.
 - Afholdelse af internt kursus for politier vedr. interkulturelle kompetencer

Studiets fokus

- Observationer fra
 - Dialogmøder i foreninger (dansk-palæstinensisk, dansk-irakisk, dansk-somalisk)
 - Dialogmøder med foreningsrepræsentanter
- Interviews med
 - Repræsentanter fra foreningerne



Samskabelse (co-production) som paraplybegreb

For offentlig velfærdsproduktion:



Udpluk af faser hvori borgerne kan inddrages:
co-commissioning, co-design, co-implementation

Samskabelse som co-commissioning

- Inddragelse af borgere i en tidlig fase af velfærdsproduktionen.
- Co-commissioning: 'At sætte retning for' / 'At prioritere' (Loeffler og Bovaird, 2019).
 - Medførte inddragelse i efterfølgende faser som co-designere og co-implementers



Centralt opmærksomhedspunkt ved inddragelse af den erfaringsbaserede ekspertise

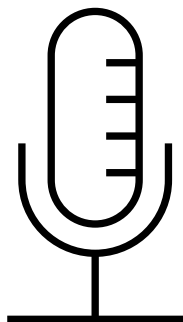
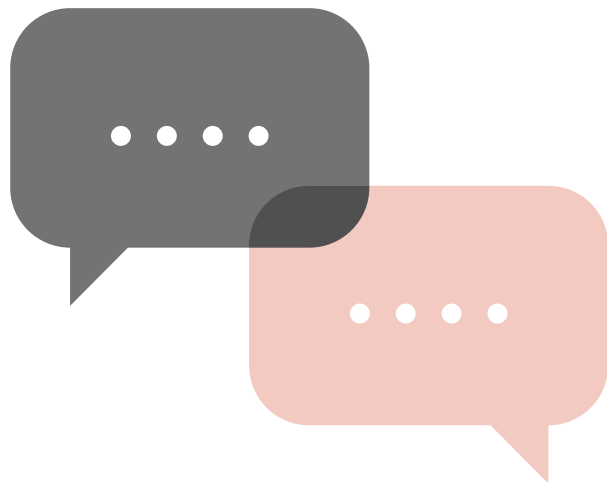


- Den erfaringsbaserede ekspertise er central i samskabelse men også en begrænset ekspertise.
- Ideen om samskabelse beror på, at de konventionelle faglige eksperter og de erfaringsbaserede eksperter supplerer hinanden.

Hvad motiverer til samarbejde med politiet

- *Den instrumentelle model / politi performance* (Sunshine & Tyler, 2003; Van Craen & Skogan, 2015)
 - Hvorvidt politiet lykkes med effektivt at bekæmpe kriminalitet.
- *Processuel retfærdighed* (Sunshine and Tyler, 2003; Mazerolle m.fl., 2013)
 - Politiets ageren i mødet med borgerne
 - 4 nøglebegreber: Respektfuldt, neutralt, giver borgeren en stemme, troværdighed (Madon m.fl., 2017)

Eks. på betydning af processuel retfærdighed



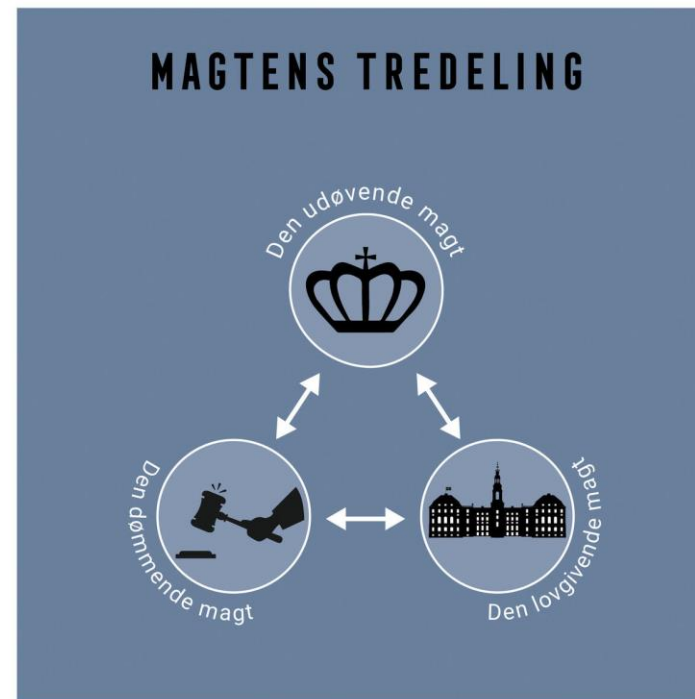
- Dialoginitiativet som et eks. på at arbejde med processuel retfærdighed
- Dialogmøderne som borgernes mulighed for at 'få en stemme' men også forventning om mere
- ”Når jeg ser på de fleste af de unge – det relaterer ikke bare til politiet men til hele systemet – så er det 'os' mod 'dem' ... for eksempel, når vi er ude og spille en fodboldkamp, så er vi nogle gange dømt på forhånd af dommerne, fordi vores team ser anderledes ud og er fra dette område; vi bliver talt til på en anden måde” (interview, dansk-somalisk mand).
- Men pga. dialoginitiativet ”når det kommer til politiet er det ikke længere 'os' mod 'dem'” (interview, dansk-somalisk mand).

Eks. på betydning af processuel retfærdighed

- ”Da politiet startede denne dialog med forskellige foreninger, så begyndte man at stole på politiet, man begyndte se det som vores politi (interview, dansk-palæstinensisk mand).
- ”Hvad med dette område? Vi har kæmpet med det [bander] i årevis, og det har ikke resulteret i nogen stormøder Det gør mig gal ... Men nu påvirker det de ‘stakkels’ mennesker udenfor”. En anden repræsentant tilføjer tørt “de fornemme mennesker, vi er ikke fornemme” (Observation 210317).

Eks. på betydning af police performance

- ”Vi vil ikke acceptere, at helt almindelige mennesker [som os] bliver nødt til at bekæmpe banderne i området. Det er myndighederne ansvar, ikke vores” (interview, dansk-palæstinensisk mand).
- Politiet anses som repræsentant for lovgivning, retssystem og fængselsvæsen.
- Behov for indsigt i magtens tredeling



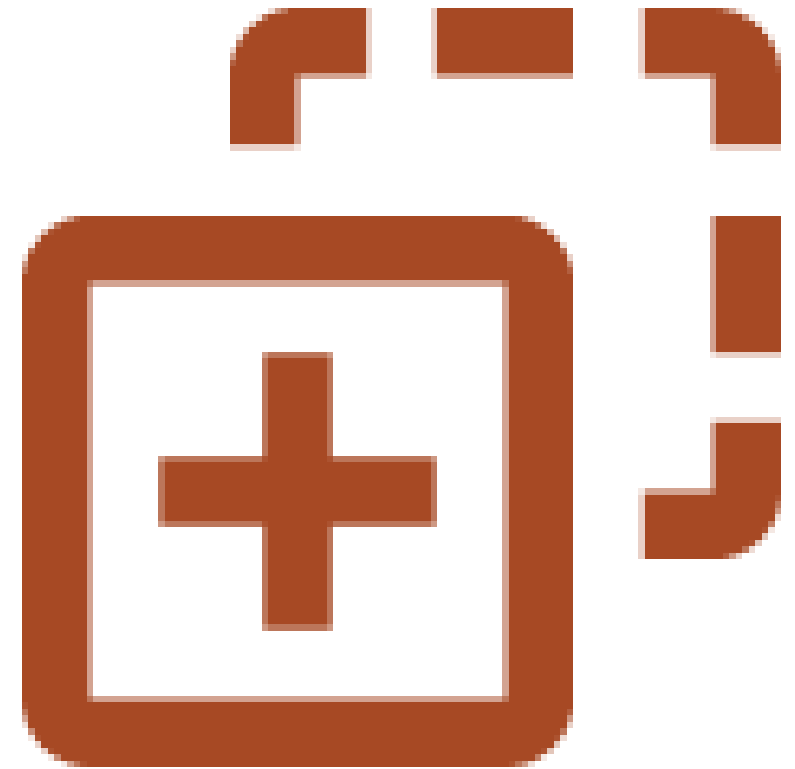
Opsummerende...

- Borgerne værdsætter at blive inddraget og vil gerne bidrage
- Fagekspertisen og den erfaringsbaserede ekspertise som supplement til hinanden
- Tidlig inddragelse kan blive en platform for videre samskabelse
- Vigtigt at politiet prioriterer både den instrumentelle tilgang og processuel retfærdighed for at blive anset som en legitim og tillidsvækkende samarbejdspartner blandt de etniske minoriteter i boligområdet.

Klart / uklart

- Hvilket fra oplægget står henholdsvis
 - Klart?
 - Uklart?

- Hvad fandt du inspirerende/tænkevækkende?



Referencer

- Loeffler, E., & Bovaird, T. (2019). Co-commissioning of public services and outcomes in the UK: Bringing co-production into the strategic commissioning cycle. *Public Money & Management*, 39(4), 241–252. <https://doi.org/10.1080/09540962.2019.1592905>
- Mazerolle, L., Bennett, S., Davis, J., Sargeant, E., & Manning, M. (2013). Procedural justice and police legitimacy: a systematic review of the research evidence. *Journal of Experimental Criminology*, 9(3), 245–274. <https://doi.org/10.1007/s11292-013-9175-2>
- Madon, N. S., Murphy, K., & Sargeant, E. (2017). Promoting police legitimacy among disengaged minority groups: Does procedural justice matter more? *Criminology & Criminal Justice*, 17(5), 624–642. <https://doi.org/10.1177/1748895817692849>
- Madon, N. S., Murphy, K., & Sargeant, E. (2017). Promoting police legitimacy among disengaged minority groups: Does procedural justice matter more? *Criminology & Criminal Justice*, 17(5), 624–642. <https://doi.org/10.1177/1748895817692849>

Referencer

- Stougaard, M. S. & Levinsen, K., 2021. “Co-producing neighbourhood safety and the role of police perceptions – a case study of the Danish police co-commissioning with ethnic minority associations”. In: *Voluntary and Public Sector Collaboration in Scandinavia: New Approaches to Co-Production*. Palgrave Macmillan, s. 257-289
- Stougaard, Marianne Staal. 2021. *Co-Producing Public Welfare with Citizens in Socially Disadvantaged Neighbourhoods - Ph.D. Thesis*. Odense: University of Southern Denmark.
- Sunshine, J., & Tyler, T. R. (2003). The Role of Procedural Justice and Legitimacy in Shaping Public Support for Policing. *Law and Society Review*, 37(3), 513–548. <https://doi.org/10.1111/1540-5893.3703002>
- Van Craen, M., & Skogan, W. G. (2015). Differences and similarities in the explanation of ethnic minority groups' trust in the police. *European Journal of Criminology*, 12(3), 300–323. <https://doi.org/10.1177/1477370814535375>